



Marca: BendPak

Modelo: PL-18000

Descripción: Rampa de Estacionamiento Apilacoches, 4 niveles y con tres columnas acopladas de 4 postes

La Rampa de Estacionamiento Apilacoches PL-18000 de tres columnas acopladas de cuatro postes de BendPak está diseñada para proporcionarle estacionamiento de elevación para todo tipo de coche y camionetas SUV, tanto en interiores o al aire libre y para que su garaje sea más rentable. Con su diseño apilador de cuatro niveles, le permite máximo espacio y ahorro para aparcamiento de cuatro vehículos en una sola plaza. Cada elevador de cuatro niveles utiliza una estructura de base de diseño especial que distribuye muy bien la carga. La instalación de los elevadores de estacionamiento es adecuada prácticamente para cualquier piso de concreto residencial o comercial.

El PL-18000 puede acomodar sus autos eficientemente y puede ser configurado como un aparcamiento independiente o combinado para conectarse en filas de varias unidades. Este elevador de estacionamiento de niveles utiliza un sistema de cilindro hidráulico combinado con cables de acero inoxidable para carga pesada para máxima duración y operación segura, además de sistema de seguridad automática y unidad ergonómica de energía hidráulica.

Nuestros elevadores de estacionamiento son diseñados con la más alta y nueva tecnología y pueden ser configurados para operaciones de 208-330 voltios, 380 o 440 voltios para servicios en países extranjeros. Usted puede solicitar su elevador con el voltaje requerido. Sistema de bombas múltiples requieren su propio circuito de potencia trifásica.

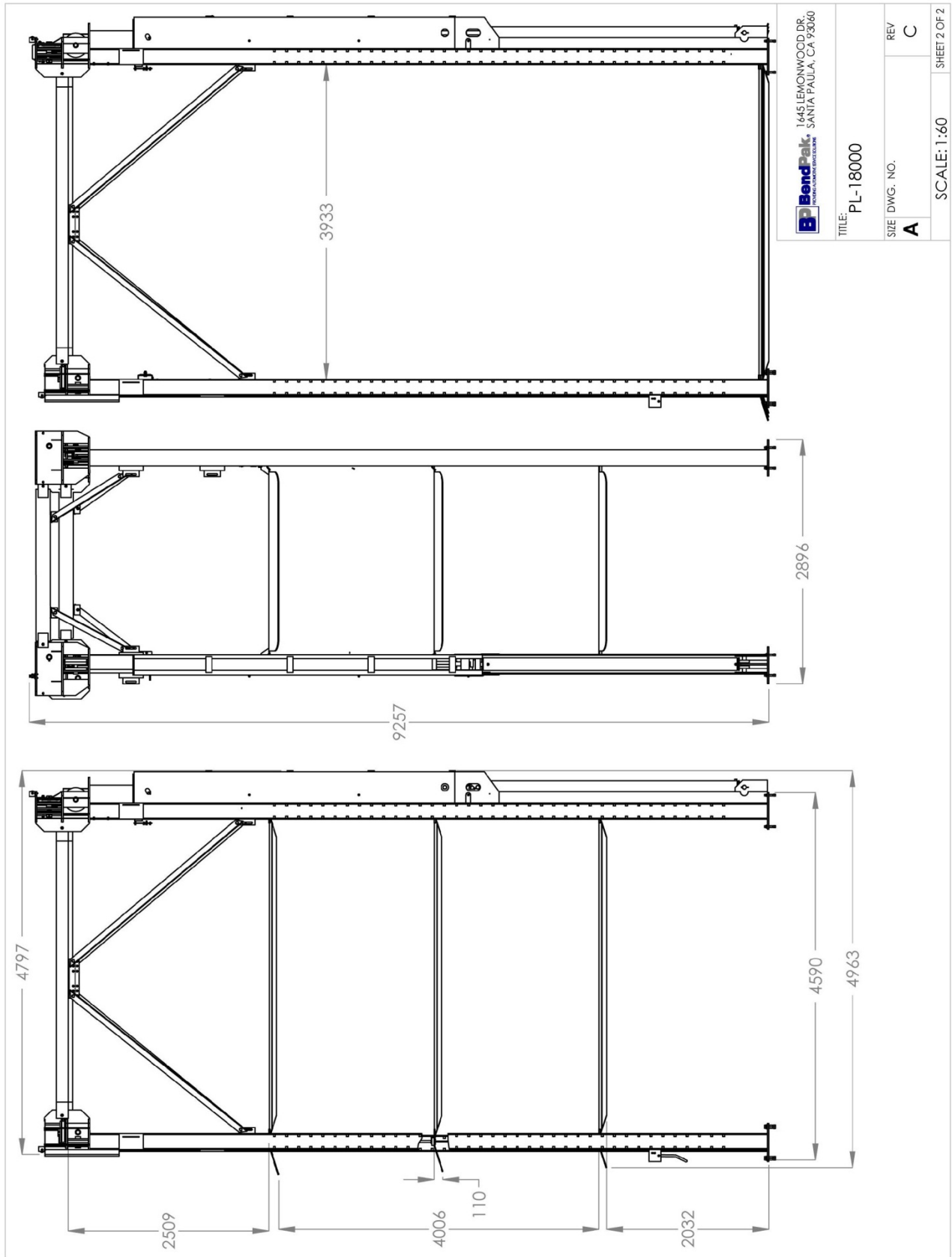
El sistema de rampas apilacoches para estacionamiento de autos son muy adecuadas para zonas comerciales y aparcamientos que funcionan con unidades independientes de bombas electrohidráulico o con multi-unidades de energía de sistema de bomba que pueden operar hasta 10 rampas dependiendo de la configuración, diseño y otros factores técnicos.

En BendPak, nos encontramos siempre desarrollando soluciones que puedan simplificar su vida. Nuestra historia de fabricación de productos de excelente calidad empezó hace más de 45 años y queremos seguir con esa tradición, ganándonos su confianza y lealtad a través de los años, para brindarle como siempre lo que usted se merece, seguridad, durabilidad y valor por los equipos con el sello de calidad BendPak.



CARACTERISTICAS

- 6,000 lb. capacidad por plataforma / 18,000 lb. capacidad total
- Perfecto para autos, camionetas de carga liviana, motocicletas y motonetas ATV
- Robusta construcción de Viga I y Canal C
- Plataforma con calzos incorporados para las ruedas
- Amplia placa de base para brindar más estabilidad
- Retenes frontales y traseros para detención de las ruedas
- Dos posiciones de bloqueo para refuerzo de seguridad
- La super estructura cuenta con terminado de pintura en polvo para más duración
- Plataformas de acero galvanizado según las normas ASTM
- Mono cilindro hidráulico con cable de elevación de acero para carga pesada
- Construcción de acero para carga pesada
- Confiable sistema de energía electrohidráulica
- Amplia plataforma para proteger a los vehículos en el nivel inferior
- Controles fáciles de operar



BendPak 1645 LEMONWOOD DR.
SANTA PAULA, CA 93060

TITLE: PL-18000

SIZE DWG. NO. A

REV. C

SCALE: 1:60

SHEET 2 OF 2